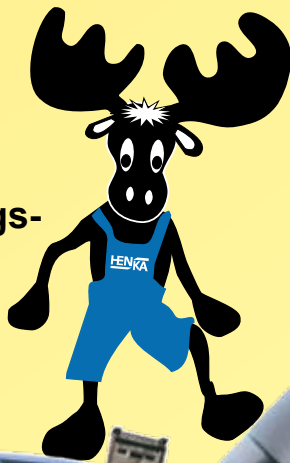


**Hochleistungs-  
Kraftspannfutter**

**AKTION**

# Spannend!

- für kraftvolles Hochleistungsfräsen
- ausgezeichnete Haltekräfte
- großer Spannungsbereich
- hohe Bearbeitungsgenauigkeit



**Lieferung im Koffer**

**€ 328,-**  
zzgl. MwSt.

Set bestehend aus:

- 1 x Futter CT-S SK40x20  
DIN 69871 A/D
- 1 x Spannschlüssel
- 1 x Taschenlampe
- 5 Stck. Spannhülsen

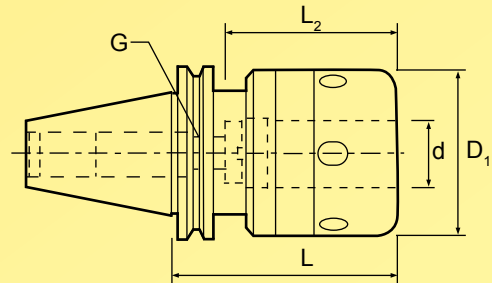
[www.henka.de](http://www.henka.de)

**HENKA** Werkzeuge+  
Werkzeugmaschinen GmbH

# Hochleistungs-Kraftspannfutter „SUPER TITE LOCK“, TYP CT-S

**DIN  
69871  
A/D**

- Kraftspannmechanismus mit Nadelrollen
- 50 % mehr Spannkraft als CT-A
- höhere Wuchtgüte
- ein spezieller Druckring erhält die Spannung auch unter HSC - Bedingungen
- hohe Spannkraft, einfache Bedienung



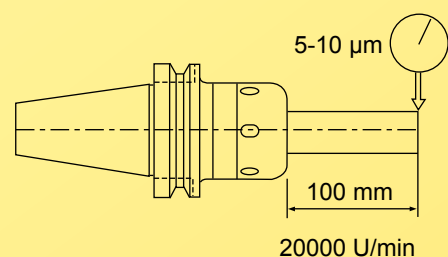
Modell		L	d	D <sub>1</sub>	L <sub>2</sub>	G			
SK 40	-CT16S	-90	16	45	65	10	HS-1-16	273,- €	205,- €
SK 40	-CT20S	-75	20	52	56	12	HS-2-20	273,- €	205,- €
SK 40	-CT20S	-90	20	52	80	12	HS-2-20	273,- €	205,- €
SK 40	-CT20S	-105	20	52	80	12	HS-2-20	289,- €	217,- €
SK 40	-CT20S	-120	20	52	80	12	HS-2-20	297,- €	223,- €
SK 40	-CT25S	-105	25	61	80	12	HS-2,5-25	297,- €	223,- €
SK 40	-CT25S	-135	25	61	80	12	HS-2,5-25	297,- €	223,- €
SK 40	-CT32S	-105	32	73	85	18	HS-3-32	297,- €	223,- €
SK 40	-CT32S	-120	32	73	85	18	HS-3-32	313,- €	235,- €
SK 40	-CT32S	-135	32	73	120	18	HS-3-32	313,- €	235,- €
SK 50	-CT20S	-135	20	52	80	12	HS-2-20	337,- €	253,- €
SK 50	-CT25S	-105	25	61	80	12	HS-2,5-25	361,- €	271,- €
SK 50	-CT25S	-135	25	61	80	12	HS-2,5-25	361,- €	271,- €
SK 50	-CT25S	-165	25	61	80	12	HS-2,5-25	377,- €	283,- €
SK 50	-CT32S	-105	32	73	120	18	HS-3-32	377,- €	283,- €
SK 50	-CT32S	-120	32	73	120	18	HS-3-32	393,- €	295,- €
SK 50	-CT32S	-135	32	73	120	18	HS-3-32	393,- €	295,- €
SK 50	-CT32S	-165	32	73	120	18	HS-3-32	409,- €	307,- €
SK 50	-CT42S	-105	42	88	120	18	HS-4-42	425,- €	319,- €

## Verwendung:

Die Einsatzbereich des "Super Tite Lock" reichen vom schweren bis leichten Schafffräsen sowie Plan- und Eckfräsen.

## Spannschlüssel für Kraftspannfutter

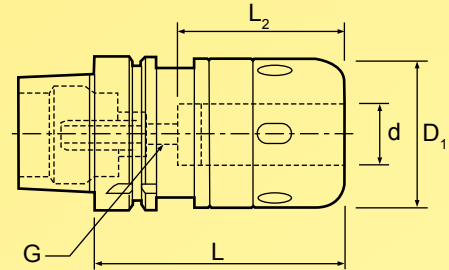
-CT16S	HS-1-16	15,- €
-CT20S	HS-2-20	15,- €
-CT25S	HS-2,5-25	15,- €
-CT32S	HS-3-32	15,- €
-CT42S	HS-4-42	15,- €



# Hochleistungs-Kraftspannfutter „SUPER TITE LOCK“, TYP CT-S

## AKTION

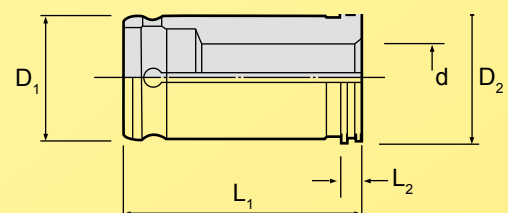
- schlanke Bauform: für ein optimales Verhältnis von Steifigkeit und Störkontur
- Rost- und Verschleißschutzschicht
- einsetzbar bis 20000 U/min
- Rundlaufgenauigkeit: < 10 µm / 100 mm



Modell		L	d	D <sub>1</sub>	D <sub>2</sub>	L <sub>1</sub>	L <sub>2</sub>	L <sub>0</sub>	G			
HSK 63A	-CT20S	-90	20	52	-	64	60	-	M8	HS-2-20	<del>369,- €</del>	277,- €
HSK 63A	-CT20S	-105	20	52	-	79	75	-	M8	HS-2-20	<del>385,- €</del>	289,- €
HSK 63A	-CT20S	-135	20	52	-	109	80	-	M8	HS-2-20	<del>393,- €</del>	295,- €
HSK 63A	-CT25S	-105	25	61	-	-	75	42	M8	HS-2,5-25	<del>393,- €</del>	295,- €
HSK 63A	-CT32S	-105	32	73	-	-	75	42	M8	HS-3-32	<del>417,- €</del>	313,- €
HSK 63A	-CT32S	-120	32	73	-	-	90	42	M8	HS-3-32	<del>417,- €</del>	313,- €
HSK 63A	-CT32S	-150	32	73	-	-	120	42	M8	HS-3-32	<del>425,- €</del>	319,- €
HSK 100A	-CT20S	-105	20	52	64	-	70	-	M10	HS-2-20	<del>449,- €</del>	337,- €
HSK 100A	-CT20S	-135	20	52	64	-	80	-	M10	HS-2-20	<del>449,- €</del>	337,- €
HSK 100A	-CT25S	-105	25	61	74	-	70	-	M10	HS-2,5-25	<del>481,- €</del>	361,- €
HSK 100A	-CT25S	-135	25	61	74	-	80	-	M10	HS-2,5-25	<del>481,- €</del>	361,- €
HSK 100A	-CT32S	-105	32	73	-	76	70	-	M10	HS-3-32	<del>488,- €</del>	366,- €
HSK 100A	-CT32S	-135	32	73	-	106	100	-	M10	HS-3-32	<del>488,- €</del>	366,- €
HSK 100A	-CT32S	-150	32	73	-	121	115	-	M10	HS-3-32	<del>497,- €</del>	373,- €

## Spannhülsen für Kraftspannfutter MC- Spannhülsen

Die geschlitzten MC - Spannhülsen dienen der Reduzierung des Spanndurchmessers von Kraftspannfuttern. Das erhöht die Flexibilität und reduziert die Kosten.



Modell		D <sub>1</sub>	D <sub>2</sub>	L <sub>1</sub>	L <sub>2</sub>	d													
MC	16-d	16	19	50	4		6	8	10	12								<del>30,- €</del>	26,- €
MC	20-d	20	24	60	4	4	6	8	10	12	14	16	18					<del>30,- €</del>	26,- €
MC	25-d	25	29	60	4		6	8	10	12	16	20						<del>31,- €</del>	27,- €
MC	32-d	32	36	72	4	4	6	8	10	12	14	16	18	20	25			<del>32,- €</del>	28,- €
MC	42-d	42	47	85	4		6	8	10	12	16	20	25	32				<del>35,- €</del>	31,- €

## MC - OH - Spannhülsen - abgedichtet

Modell		D <sub>1</sub>	D <sub>2</sub>	L <sub>1</sub>	L <sub>2</sub>	d													
MC-OH	16-d	16	19	50	4		6	8	10	12								<del>37,- €</del>	33,- €
MC-OH	20-d	20	24	60	4	4	6	8	10	12	14	16	18					<del>37,- €</del>	33,- €
MC-OH	25-d	25	29	60	4		6	8	10	12	16	20						<del>38,- €</del>	34,- €
MC-OH	32-d	32	36	72	4	4	6	8	10	12	14	16	18	20	25			<del>40,- €</del>	35,- €
MC-OH	42-d	42	47	85	4		6	8	10	12	16	20	25	32				<del>42,- €</del>	37,- €

# Hochleistungs- Kraftspannfutter

## AKTION

**Fax-Bestellung an: 037757 / 171-17**

<b>Rechnungsanschrift:</b>
Firma / Name
Straße / Hausnummer
PLZ / Ort
Datum / Unterschrift
<b>Abweichende Lieferanschrift:</b>
Firma / Name
Straße / Hausnummer
PLZ / Ort



ab 200,- € Bestellwert netto 1 x kostenlos

Bestell-Nr.	Bezeichnung	Menge	Einzelpreis

[www.henka.de](http://www.henka.de)

**HENKA** Werkzeuge+  
Werkzeugmaschinen GmbH

Karlsbader Str. 1  
08359 Breitenbrunn / Rittersgrün

Telefon: 037757/171-0  
Telefax: 037757/171- 17

E-Mail: [info@henka.de](mailto:info@henka.de)